



Waldbrandnachsorge

Rechtliche Rahmen, Brandwache, Handtools, technische und innovative Technik wie Drohnen, mobile Löschsyste

Waldbrandnachsorge

Grundlagen

Wissensbündelung

- 56 rechtliche Texte
- 48 Literaturquellen

Erkenntnisse

- Wenige Rechtsgrundlagen verfügbar
- Wenig Literatur vorhanden
- Keine Praxisanleitungen vorhanden



Waldbrandnachsorge

Stärken-Schwächen-Analyse

Rechtliche Grundlagen

- Wald- und Forstgesetze
- Weitere Rechtsgrundlagen

Betriebsstruktur

- Eigentumsrechtlicher Strukturwandel
- Demografischer Wandel
- Urbanisierung

Technische Waldbrandnachsorge

- Umsetzung von Waldbrandnachsorgemaßnahmen
- Technische Unterstützung von Waldbrandnachsorgemaßnahmen

Organisatorische Waldbrandnachsorge

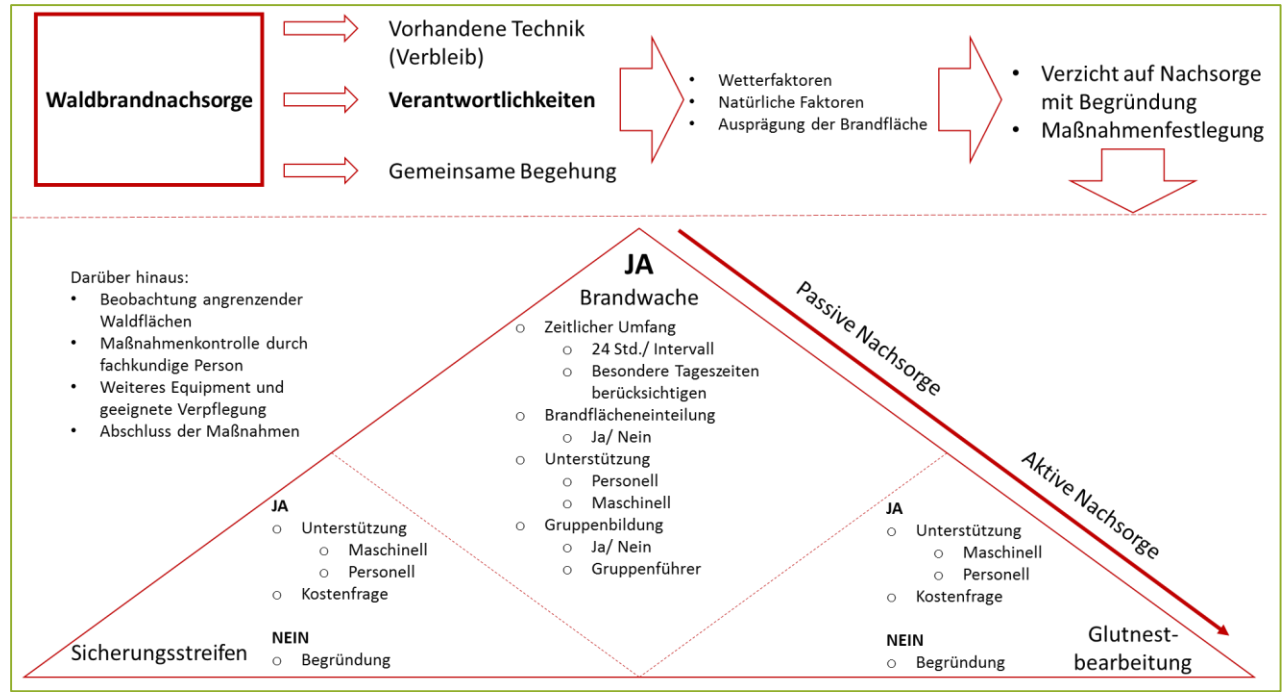
- Begriffsbestimmungen
- Organisation und Koordination von Waldbrandnachsorgemaßnahmen

Waldbrandnachsorge

Entscheidungshilfe PAN

- Aufbau Leitfaden
- Rechtliche Grundlagen
- Organisation der Waldbrandnachsorge
- Technische Unterstützung

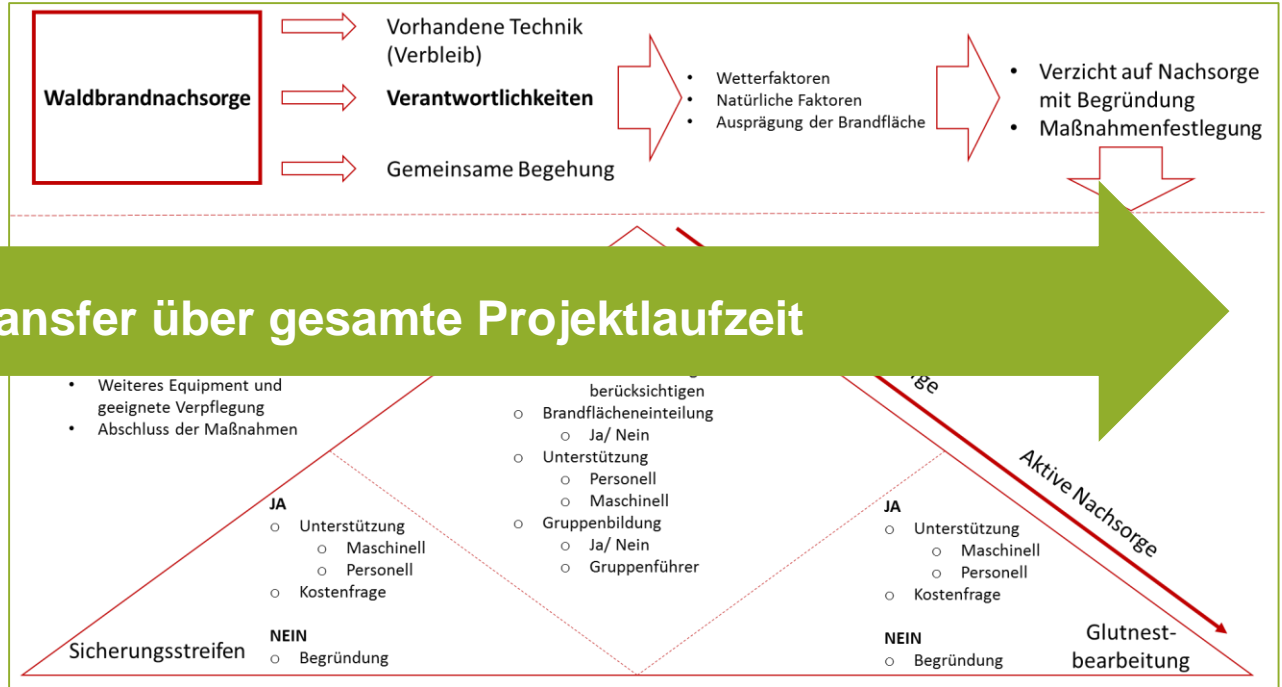
Sonderfall:
Waldbrandnachsorge auf munitionsbelasteten Waldflächen



Waldbrandnachsorge

Entscheidungshilfe PAN

- Aufbau Leitfaden
- Rechtliche Grundlagen
- Organisation der Waldbrandnachsorge



Sonderfall:
Waldbrandnachsorge auf munitionsbelasteten Waldflächen

Waldbrandnachsorge

Definitionen

„Die **ordnungsgemäße Waldbrandnachsorge** umfasst die **Absicherung** einer gelöschten **Brandstelle** nach einem Waldbrand.“



Waldbrandnachsorge

Definitionen

Maßnahmen

Passiv:

- Aufstellen von Brandwachen zur Beobachtung der Fläche

Aktiv:

- Anlage eines Sicherungsstreifens
- Bewässern und Ersticken von Glutnestern



verbrannte „schwarze“ Fläche

unverbrannte „grüne“ Fläche

Waldbrandnachsorge

Drohnenunterstützte Brandflächenüberwachung



Waldbrandnachsorge

Drohnenunterstützte Brandflächenüberwachung

 Frühe Morgenstunden

 Intervallsuche

 Bewässerung

 Geübte Beobachter,
eingespielter Drohnentrupp

 Lageplanung

 Kosten-/Nutzenvergleich

 Unterirdische Glutnester

 Standort



#Waldbrandnachsorge: Rechtliche Rahmen, Brandwache, Handtools, **technische und innovative Technik wie Drohnen**, Löschboxen

Waldbrandnachsorge

Drohnenunterstützte Brandflächenüberwachung



Frühe Morgenstunden



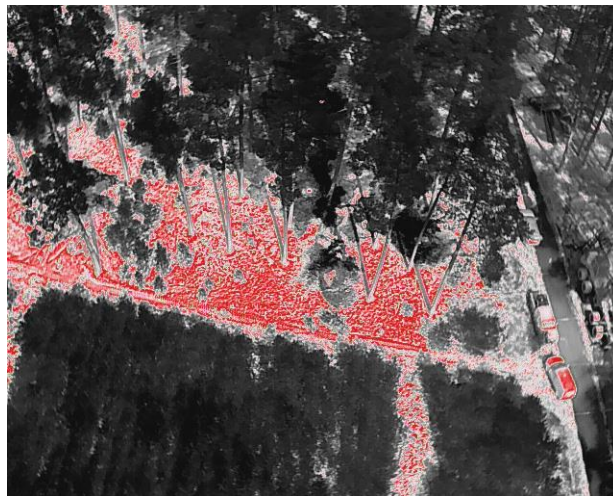
Intervallsuche



Bewässerung



Geübte Beobachter,
eingespielter Drohnentrupp



#Waldbrandnachsorge: Rechtliche Rahmen, Brandwache, Handtools, **technische und innovative Technik** wie **Drohnen**, Löschboxen

Waldbrandnachsorge

Drohnenunterstützte Brandflächenüberwachung



Frühe Morgenstunden



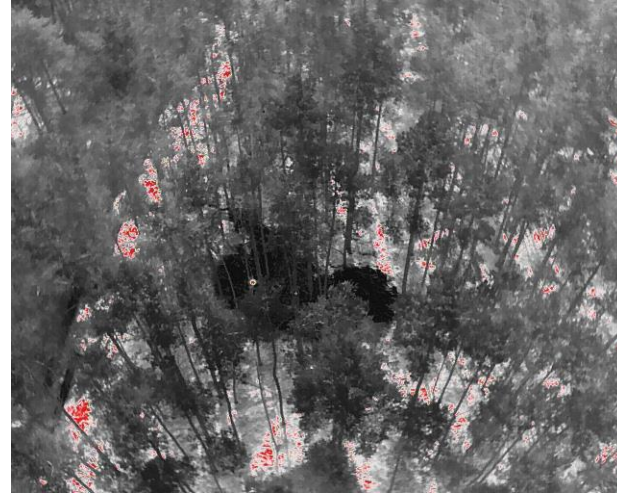
Intervallsuche



Bewässerung



Geübte Beobachter,
eingespielter Drohnentrupp



#Waldbrandnachsorge: Rechtliche Rahmen, Brandwache, Handtools, **technische und innovative Technik wie Drogen**, Löschboxen

Waldbrandnachsorge

Drohnenunterstützte Brandflächenüberwachung



Frühe Morgenstunden



Intervallsuche



Bewässerung



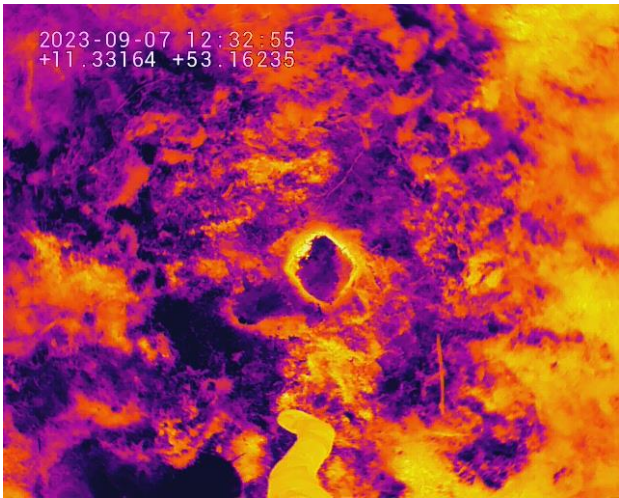
**Geübte Beobachter,
eingespielter Drohnentrupp**



#Waldbrandnachsorge: Rechtliche Rahmen, Brandwache, Handtools, **technische und innovative Technik wie Drohnen**, Löschboxen

Waldbrandnachsorge

Drohnenunterstützte Brandflächenüberwachung



Lageplanung



Kosten-/Nutzenvergleich



Unterirdische Glutnester



Standort



#Waldbrandnachsorge: Rechtliche Rahmen, Brandwache, Handtools, **technische und innovative Technik** wie **Drohnen**, Löschboxen

Waldbrandnachsorge

Definitionen

„Die **ordnungsgemäße Waldbrandnachsorge** umfasst die **Absicherung** einer gelöschten **Brandstelle** nach einem Waldbrand.“



Waldbrandnachsorge

Definitionen

- Technische Unterstützung zur Wasserverfügbarkeit
- Geeignete Handgeräte



Waldbrandnachsorge

Wissenstransfer →

Erstellung von Leitfäden und Handlungsempfehlungen



Landesforst MV THOR TECHNISCHE UNIVERSITÄT DRESDEN

Waldbrandschutzprojekt THOR Fachbereich Waldbrandprävention

Leitfaden Allgemeine Umsetzung von technischen und organisatorischen Waldbrandnachsorgemaßnahmen
lorem

GFNR

Landesforst MV

Waldklimafonds



Wissensaufbereitung



Gemeinsame Erprobungen von vorhandener und innovativer Technik



Gemeinsame Übungen



Anstreben und Entwicklung von einheitlichen Standards



#Waldbrandnachsorge: Rechtliche Rahmen, Brandwache, Handtools, technische und innovative Technik wie Drohnen, Löschboxen

Weitere Zielsetzungen

Teilvorhaben 1



Weitere Zielsetzungen

Veröffentlichungen Teil I

- Leitfaden waldstrukturelle Waldbrandprävention
- Leitfaden technische Waldbrandprävention
- Leitfaden Munitionsbelastung
- Leitfaden Waldbrandnachsorge

Veröffentlichungen Teil II

- Bundeseinheitliche Standards für Waldbrandeinsatzkarten
- Hinweise zur Erarbeitung von Sondereinsatzplänen
- Waldpädagogischer Bildungsbaustein „Waldbrandschutz leben und erleben“

Weitere Zielsetzungen

Waldbrandeinsatzkarte

Hintergrund

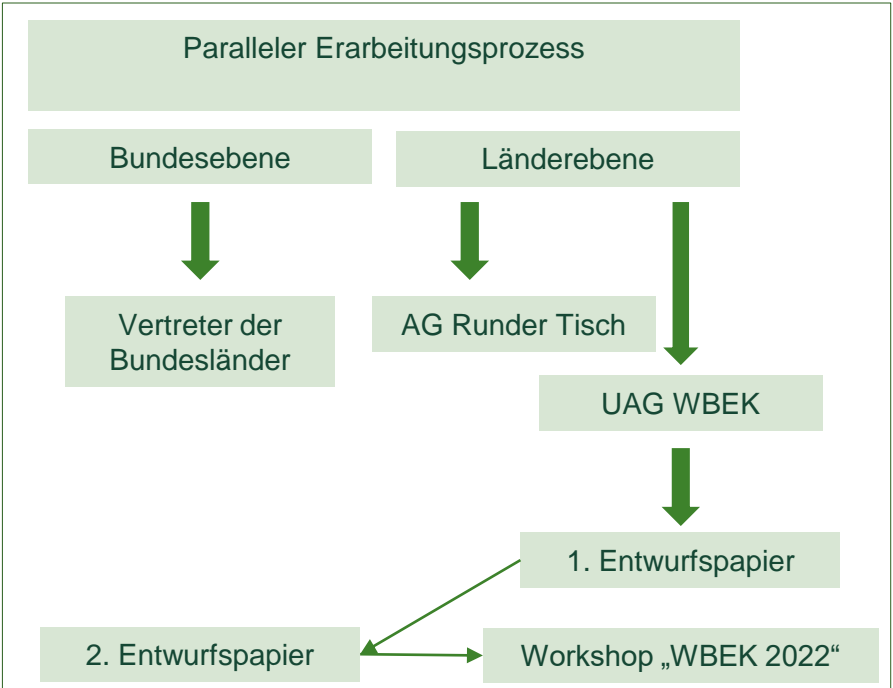
- 1963: Waldbrandschutzkarten nach einheitlichen Vorgaben
 - Einführung Waldbrandeinsatzkarte in Niedersachsen 1982/ 1983
 - Verantwortlichkeit:
Forstbehörde/ Ministerium des jeweiligen Landes
 - Hindernis in Kommunikation und Koordination
- Folge: Verzögerungen bei der Waldbrandbekämpfung
 → Zielstellung der Bund-Länder-Arbeitsgruppe Waldbrand



Weitere Zielsetzungen

Waldbrandeinsatzkarte

Prozess



Waldbrandeinsatzkarte

Ziel: Bundeseinheitliche Standards

Zielgruppe:
Einsatzkräfte

Inhalte:

- Grundlegende Definitionen und Zielsetzungen
- Forstwirtschaft
- Sicherheit
- Wasserversorgung

→ Darauf aufbauend: Waldbrandeinsatzkarte 2023



Mecklenburg-Vorpommern
Ministerium für Klimaschutz,
Landwirtschaft, ländliche
Räume und Umwelt



Waldbrandeinsatzkarte (Stand März 2023)

Erläuterung zur Waldbrandeinsatzkarte
des Landes Mecklenburg-Vorpommern

Waldbrandeinsatzkarte

Ziel: Bundeseinheitliche Standards

Zielgruppe:
Einsatzkräfte

Inhalte:

- Grundlegende Definitionen und Zielsetzungen
- **Erstellung bundeseinheitlicher Standards für Waldbrandeinsatzkarten**
- Wasserversorgung

→ Darauf aufbauend: Waldbrandeinsatzkarte 2023



Mecklenburg-Vorpommern
Ministerium für Klimaschutz,
Landwirtschaft, ländliche
Räume und Umwelt



Waldbrandeinsatzkarte (Stand März 2023)

Erläuterung zur Waldbrandeinsatzkarte
des Landes Mecklenburg-Vorpommern

Sondereinsatzpläne

Ziel: Bundeseinheitliche Standards

Zielgruppe:

Landkreise

Inhalte:

- Zielsetzung, Gegenstand und Zweck von SEP
- Rechtliche Grundlagen
- Inhalte mit Beschreibungen
- Ansprechpartner
- Kartenmaterial



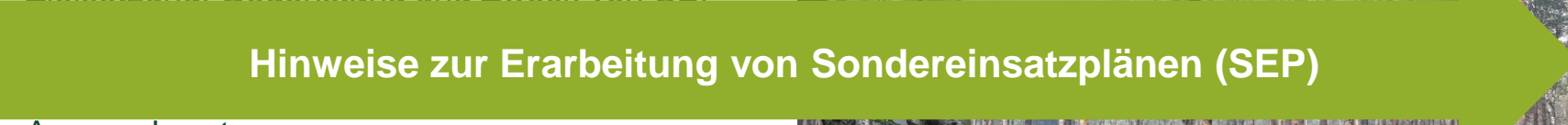
Sondereinsatzpläne

Ziel: Bundeseinheitliche Standards

Zielgruppe:
Landkreise

Inhalte:

- Zielsetzung, Gegenstand und Zweck von SEP



- Ansprechpartner
- Kartenmaterial



Waldpädagogischer Bildungsbaustein

Waldbrandschutz leben und erleben

Zielgruppe:

3. und 4. Schulklassen

Inhalte:

- Hintergrundwissen für Pädagogen
- Vor- und Nachbereitung
- Der Waldtag:
 - Sensibilisierungsphase
 - Erarbeitungsphase
 - Reflexionsphase





Vielen Dank!

Thementage Waldbrandschutz 2024,
Forstamt Kaliß

Fragen, Anregungen, Kritik gern per E-Mail an:

thor-waldbrandschutz@lfoa-mv.de